



Ehepaar Dorbath.
Jedes Möbelstück im Sortiment
persönlich handverlesen

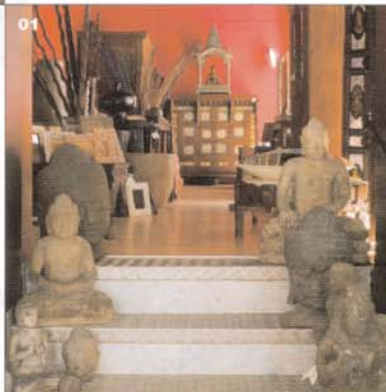
LIVING WAREHOUSE

Wenn Ethno zu Pop wird: Caterina und Matthias Dorbath bringen traditionelle asiatische Möbel in Österreichs Wohnzimmer

FOTOS MICHAEL NAGL PRODUKTION SEVERIN WEBER

Globalisierung einmal anders: Während die Wirtschaft von „McDonaldization“ spricht und damit ein Vokabel für die weltumspannende Ausbreitung einer universellen, westlichen Wegwerfgesellschaft gefunden hat, zeichnet sich im Wohnbereich ein gänzlich anderer Trend ab: Man findet wieder im Authentischen Zuflucht vor Massenartikeln und Designlieblosigkeit – und das mit Möbeln aus möglichst exotischen Kulturen. So entdeckt man mittlerweile antike Buddha-Statuen und chinesische Hochzeitsschränke in unzähligen Wohnräumen von New York bis Sydney, die Teil der Populär-Wohnkultur geworden sind. Ethno-Design hat auch das Ende des Biedermeiers in Österreichs Wohnungen eingeleitet. „Das Bedürfnis nach atmosphärischen Möbeln ist ganz stark“, erklärt Caterina Dorbath von Living Warehouse. Gemeinsam mit ihrem Mann eröffnete die Wohnexpertin unlängst ihr zweites Geschäft für edelste Antiquitäten und Wohnaccessoires aus Asien. Handwerkskunst liegt hoch im Kurs, und das Kombinieren mit anderen Stilen macht Spaß. „Am liebsten würden wir uns alle Möbel ins eigene Wohnzimmer stellen.“ Dass die Dorbaths Überzeugungstäter sind, beweist auch ihre leidenschaftliche Einkaufsmethode. „Wir lieben es, Bazare zu durchkämmen und bis in die hintersten Ecken alter Lagerhäuser zu stöbern. Speziell für diesen Laden war ich von Indien über Bali, Java, Laos und Burma bis nach Vietnam unterwegs“, verrät Antiquitätenprofi Matthias Dorbath. Zahlreiche internationale Käufer sind dem Reiz ihrer beiden Wiener Geschäfte bereits verfallen. „Mitunter entwickeln wir recht persönliche Beziehungen zu unseren Kunden. Da kommt es vor, dass wir gezielt nach gewünschten Möbeln in Asien suchen.“ Geschmack verbindet eben, und noch nie war Pop so Ethno.

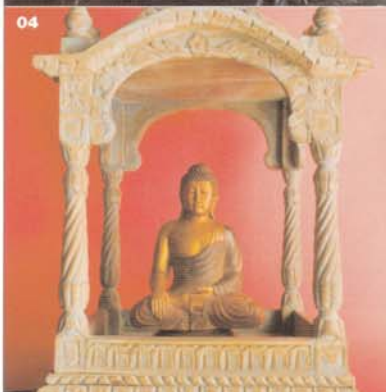
Kontakt: www.livingvienna.at



01 Shop Interior. Erlesenes Ethno-Design in erfrischend fröhlichen Verkaufsräumen



02 Erosion Wood. Jahrzehnte in Reisfeldern gelegenes Holz nimmt weiche, organische Formen an. Hier als Tischplatte verarbeitet



03 Immer beliebter. Antiquitäten aus Fernost in heimischen Wohnwelten

04 Golden Buddha. Ein edles Stück Glaube abseits von Kitsch

05 Indisches Palastportal. Spiel mit dem Charisma vergangener Zeiten

